

Fiche technique: eF-3500

Type de produit: Barrière anti-fugue pour chien.

Evolutif un à plusieurs chiens.

Livré avec un seul collier. Possibilité d'ajouter un ou plusieurs colliers supplémentaires.

Principe de fonctionnement :

La barrière anti-fugue fonctionne avec un émetteur, un collier-récepteur et un câble de clôture.

L'émetteur mural émet un signal qui passe par le câble de clôture (qui peut être enterré), partant de l'émetteur et revenant à celui-ci, formant une boucle autour du terrain à délimiter.

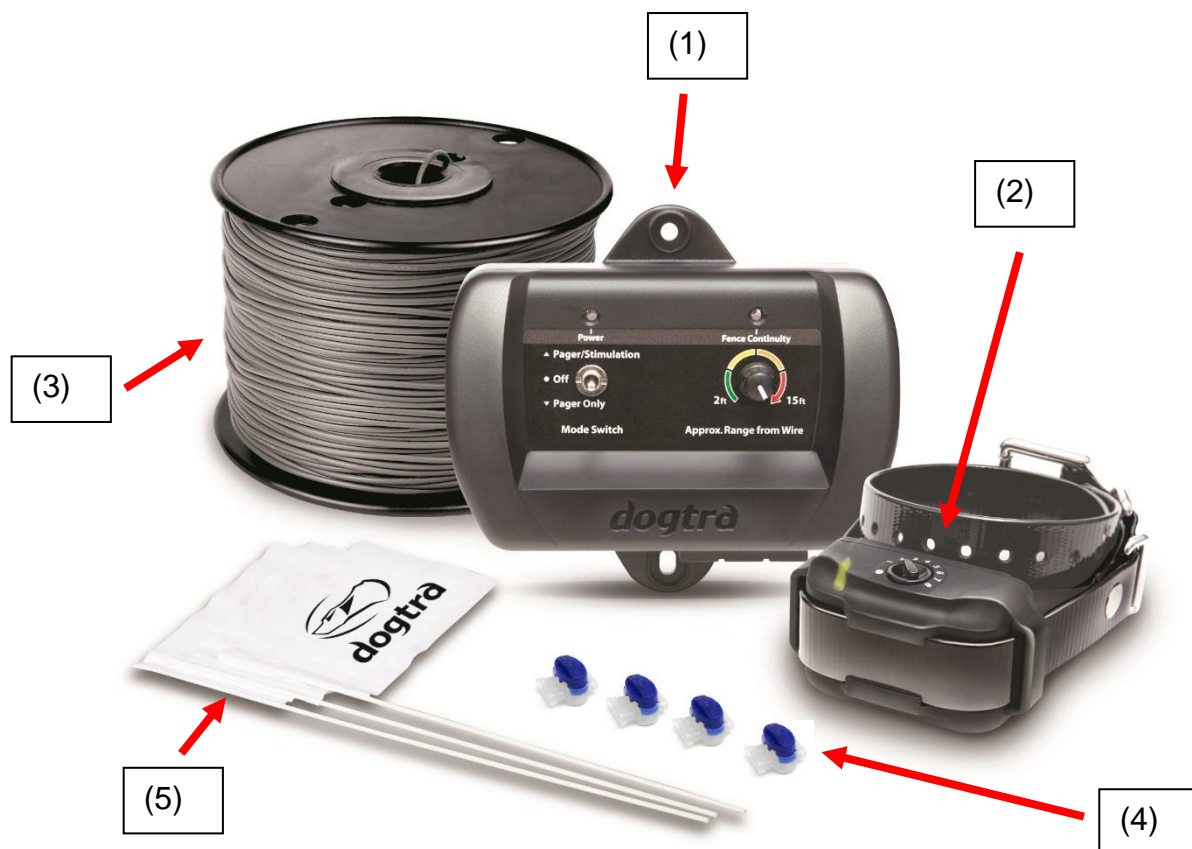
Lorsque le chien portant le collier-récepteur s'approche trop près du câble de clôture, le collier émet une stimulation électrique et/ou une vibration qui cesse dès que le chien recule.

Distance d'approche et mode de fonctionnement (vibration seule ou vibration + stimulation électrique) **réglables** au niveau de l'émetteur mural.

Intensité de la stimulation électrique réglable au niveau du collier-récepteur (niveaux 1 à 8)

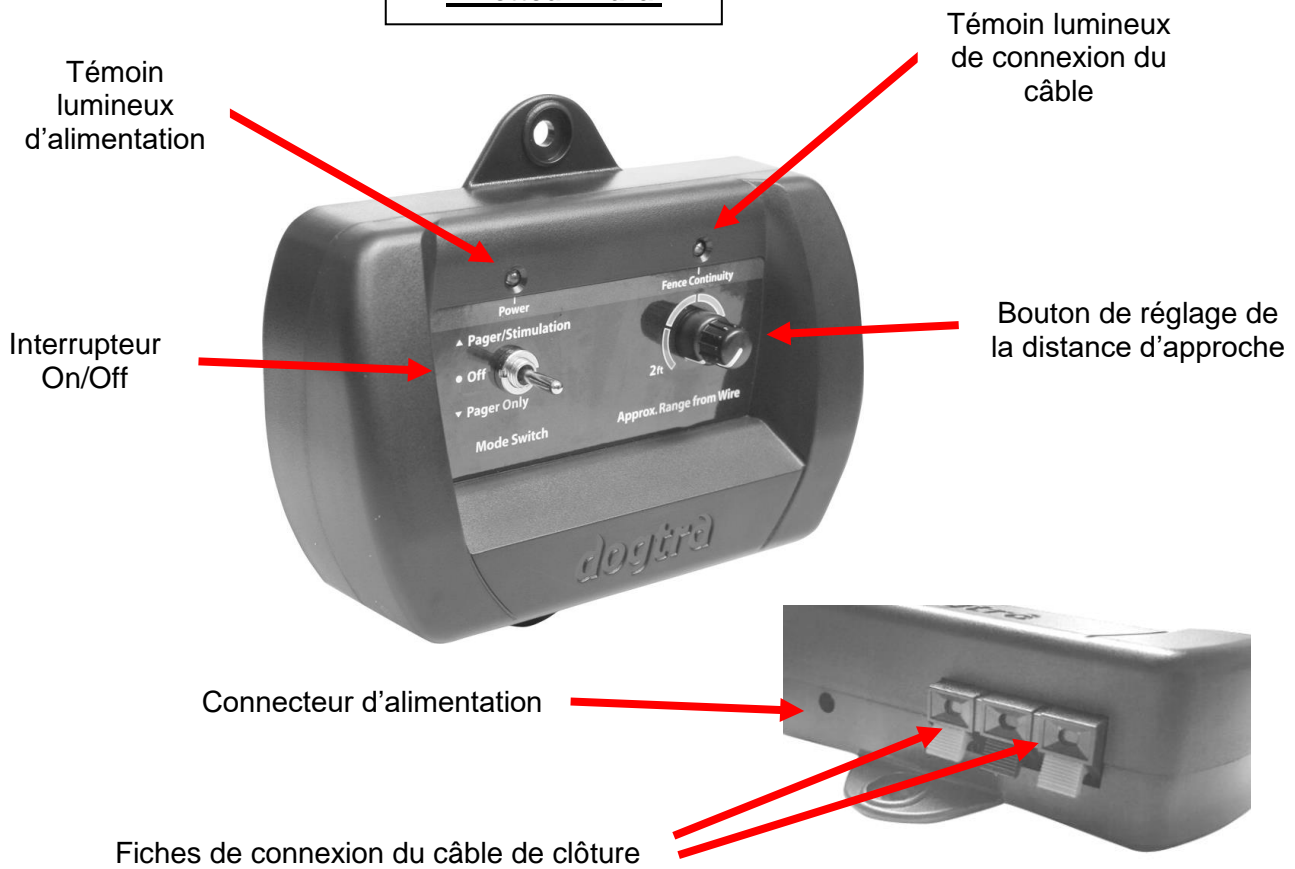
Contenu principal

- 1 émetteur mural alimenté sur secteur (1)
- 1 collier-récepteur à batterie rechargeable (2)
- 150 mètres de câble de clôture (3)
- 4 dominos relais étanches (4)
- 50 drapeaux pour délimiter la barrière (5)

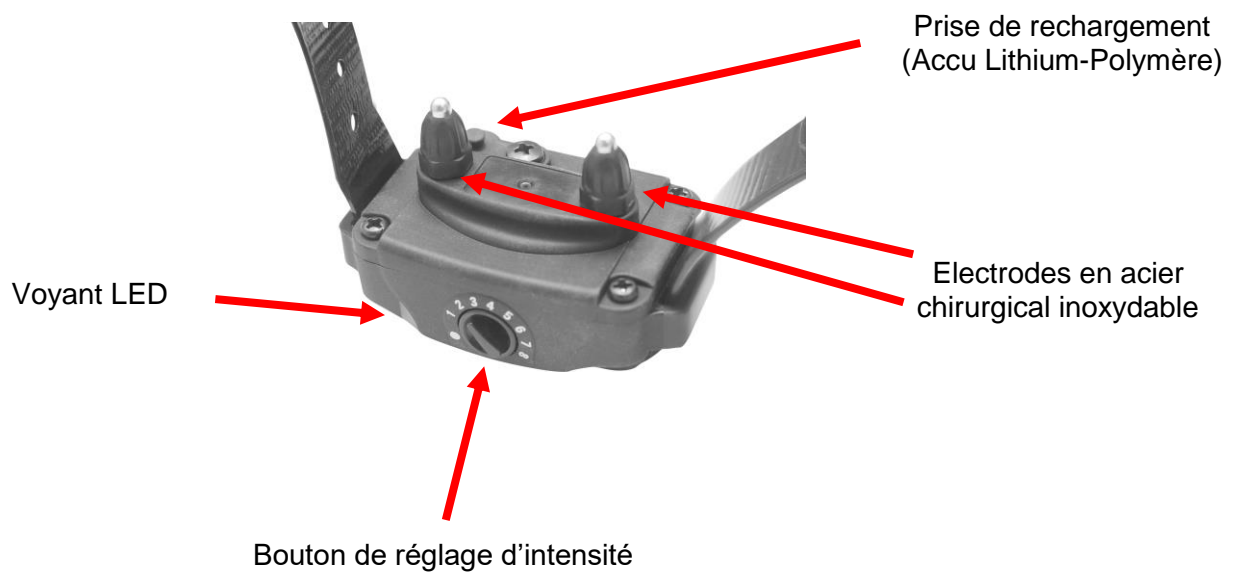


Description de l'émetteur et du collier-récepteur

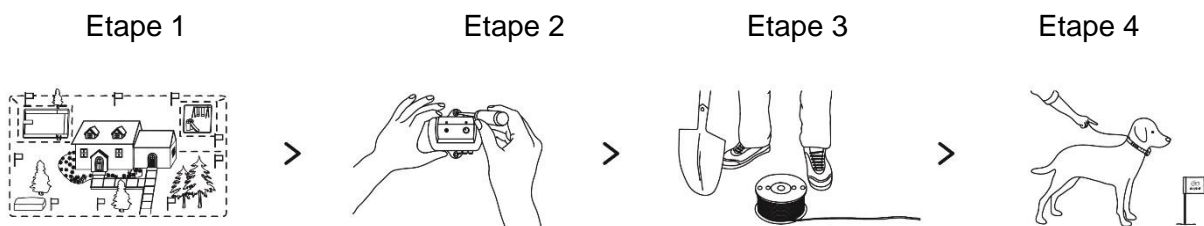
Emetteur mural



Collier-récepteur



Installation



Etape 1 : Faire un schéma d'installation.

Etape 2 : Installer l'émetteur mural.

Etape 3 : Installer le câble de clôture.

Etape 4 : Placer les drapeaux de délimitation et apprendre à votre chien à connaître les limites du terrain.

Modèle d'installation

